

ЖИЛАЯ СРЕДА

журнал практических советов

весеннее
настроение
в каждый
дом!



обзоры >

- керамика
- линолеум
- освещение

ISSN 1728-9335



ВЫПУСК 02 (26)
МАРТ 2006

интерьерные
пазлы

стены
под прикрытием

ДИВАНЫ
ВОСЬМОГО
МАРТА

диваны,
которые нравятся

ловушка
для снов

гость
номера
**Алексей
Ягудин**

петербург
глазами москвичей

ВКУС ремонта

текст > Адриана Морар
фото > Иван Сорокин

Ремонт – потрясающе увлекательная штука. Когда к нему приступаешь, хочется сделать все скромненько и со вкусом. Но в процессе становится понятно, что если со вкусом все в порядке, то скромненько уже не получится. Архитекторы так и говорят: «Заказчик вошел во вкус». Вот и наши герои оказались азартными игроками на ремонтном поле в 86 квадратных метров.

Прежде чем здесь начались строительные работы, нынешние хозяева занимались расселением жильцов коммунальной квартиры (очевидно, процесс прошел несложно, потому как сегодня они расселяют коммуналку этажом ниже). Это была трехкомнатная квартира в сталинском доме с высокими потолками, большой прихожей, вместительной кухней и раздельным санузлом. Справа от входной двери проходит капитальная стена, которая делит квартиру на две части. Все «мокрые» зоны расположены за этой стеной. Приступая к перепланировке, дизайнер Мария Мезенцева исходила из объективных данных. Капитальная стена в новой планировке разделила общественную и частную зоны. «Заказчики пришли ко мне с интерьерными журналами в руках, – рассказывает Мария. – Они склонялись к современной стилистике со светлыми стенами и закарнизным светом. Поскольку им пришлось потратить значительные средства на капи-



Хозяева предпочли современную стилистику со светлыми стенами



Спальня получила дополнительный объем за счет зеркальных фасадов гардеробной комнаты и баннера, установленного во всю длину стены.



В гостиной установили телевизионную панель.



тальный ремонт квартиры, интерьер они предполагали сделать попроще. Однако, выбирая те или иные материалы и предметы, сами останавливались на более дорогих решениях. Это касается всех помещений и особенно прихожей.

Прихожая является «визитной карточкой» квартиры. Исходя из этого, ее сделали «ударной» зоной. Красный натяжной потолок, светодиодное «звездное небо», оранжевые обои – все это создает яркий запоминающийся образ и поднимает настроение. Общественная зона оказалась там, где возможно было организовать кухню и санузел – за капитальной стеной от прихожей. Это помещение организовано



▲ В спокойную цветовую гамму студийной части вносит разнообразие голубой закарнизный свет

Невский Регион
строительство и дизайн

меняем старые интерьеры на новые!

СПб, ул.Бассейная, д.53
Тел./ф.: (812) 371-61-78



НАТЯЖНЫЕ ПОТОЛКИ



ГРУППА КОМПАНИЙ
АНКЛАВ
www.anklav-clipso.narod.ru



Официальный представитель натяжных потолков Clipso (Франция) и Decomat (Германия)

наб. канала Грибоедова, 78, оф. 7
тел./факс (812) 314-2154, 314-0595
наб. реки Фонтанки, 117, оф. 379
тел./факс (812) 571-4112, 716-0742, 716-6508



Кухне отвели минимальное пространство, разместив ее оборотной буквой «Г» у окна



**«визитная
карточка»
квартиры —
прихожая**

по студийному принципу. Кухне отвели минимальное пространство, разместив ее оборотной буквой «Г» у окна. В простенке между окнами установили обеденный стол, вдоль стены поставили кожаный диван и кресла, а напротив — телевизионную панель. Ванной комнате нашлось место между стенкой кухни и капитальной стеной. По ту сторону «разделительной полосы» остались прихожая, спальня хозяев и детская комната.

«Когда же стали выбирать кухню, — говорит Мария, — моих заказчиков увлекла ярко-красная модель в духе hi-tech. Но эту страсть победило стремление к уюту: в итоге остановились на деревянной кухне с оригинальной выпуклой формой фасадов. Появление дерева позволило использовать отделочный камень, что сделало интерьер зрительно теплее». В спокойную цветовую гамму студийной части вносит разнообразие голубой закарнизный свет.

Спальня получила более сложный объем за счет зеркальных фасадов гардеробной комнаты и баннера, установленного во всю длину стены. Сложным был не только процесс выбора картины для него (было пересмотрено множество клип-артов, прежде чем остановились на изображении нью-йоркского моста в оранжевой дымке), но и печать баннера, а также его монтаж. Четырехметровое полотно оказалось технологичнее натянуть на деревянную раму и закрепить по месту, нежели просто приклеить к стене. Такое решение в жилом интерьере Мария применила впервые.

«В то время, когда я работала над дизайн-проектом этой квартиры,

НАТЯЖНЫЕ ПОТОЛКИ

Сезон **КАРЭ НУАР**
NOIR



Мы не будем расписывать себя в «рекламных тонах». За нас говорит наша работа и Ваши рекомендации. Просто сохраните наш телефон. Если Вас затопили соседи, у Вас новоселье, или Вы хотите сделать свой дом красивее, хорошо заранее знать куда обратиться... Оригинальные решения и качество гарантируем!

- Звездное небо
- Многоуровневые потолки (без использования гипрока)
- Новоселам скидки
- Подбор освещения
- Продажа в кредит



316-7274 • 373-5124 • 388-8080 • 388-6333
Лиговский пр. 270, оф. 12,
м. «Московские ворота», kia@artdes.ru



БОЛЬШОЙ СВЕТ
сеть салонов светильников

-10%
на все
светодиодные
люстры

ул. Согушкина, 36,
Тел.: 430-0150, 431-1516

Большой пр. В. О., 32,
Тел. 337-1189

Московский пр., 184,
Тел. 388-4102

ул. М. Говорова, 35,
т/ц «Желтый угол», м. 203,
Тел. 740-3562

**...больше, чем
просто свет...**



автор > проекта

Мария Мезенцева > дизайнер

Окончила отделение проектирования интерьера и оборудования ЛВГПУ им. В. И. Мухомовой в 1992 году. Занимается дизайном жилых и общественных помещений. Реализованные общественные объекты – фитнес-центр «Матрица», оздоровительный центр отеля Redisson SAS, кафе «Огни города», офисы компаний «МетроЭкс», «Техноспецсталь-Инжиниринг», «ФасадСтройСервис».

элементы

- Строительные работы: «Невский Регион»
- Общая площадь: 86 кв. м
- Двери: «Мастер-Вуд»
- Обои: Skoi, «Дом-Лаверна»
- Плитка: «Скверел»
- Паркет: Welcome trading
- Кухня: «Европрестиж»
- Шкаф-купе: «Интерьер-Мебель»
- Текстиль: «Дом-Лаверна»
- Натяжные потолки: «Каро Нуар»
- Светильники: «Большой Свет»

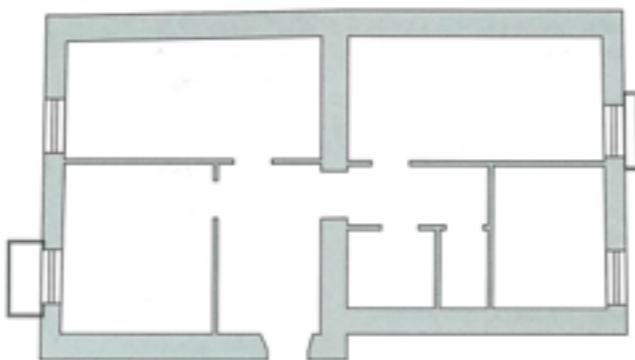
экспликация

1. Прихожая
 2. Детская
 3. Спальня
 4. Гардеробная
 5. Гостиная
 6. Кухня
 7. Ванная
- Общая площадь: 86 кв. м



► В прихожей установлен шкаф-купе

план > до перепланировки



план > после перепланировки



дочка хозяев только что научилась связно говорить. Мы спросили у ребенка, какую комнату она хочет? «Зеленую», – сказала Лера. Желание заказчика – закон, даже если ему два года», – улыбается Мария. Для детской комнаты выбрали мебель заданного цвета из коллекции IKEA. Обои в тон и обилие игрушек довершили композицию. Эта семья переселилась в отремонтированную квартиру два месяца назад. Говорят, что устали от ремонта и нет сил довершить последние декоративные штрихи. Но мне показалось, что они слегка лукавят, потому как уже готовят себе плацдарм для новой стройки. Вот что значит «вошли во вкус». ЖЖ



▲ Для детской комнаты выбрали мебель зеленого цвета из коллекции IKEA

Главное украшение вашего интерьера



Фабрика дверей и погонажных изделий
МАСТЕР-ВУД

ООО М-Вуд,
г. Санкт-Петербург
ул. Минеральная, 15
т./факс (812)540-1844
т. (812)540-2277

Адреса выставок:

«Василеостровская»,
ул. Железноводская, д. 3, т. 703-1315

«Стройматериалы XXI век»,
пр. Измайловский, д. 24,
т. 325-5151 доб. 137

«Аквилон», ул. Новопитовская, д. 15,
модуль №60, 2 этаж, т. 335-0421

«Московские ворота»,
Московский пр., д. 111, т. 740-7273

ТЦ «Загородный дом»,
Ленинский пр., 140,
модуль № 436, т.346-5063

Приглашаем к сотрудничеству
строителей,
дизайнеров
и архитекторов

советы ЖС



от Марии Мезенцевой:

Уйти от монотонности помещения позволит выделение одной из стен (или ее части) другим цветом. Желательно, чтобы цветовой акцент поддерживал функциональное зонирование, либо являлся частью декоративного элемента.

При небольшом метраже комнаты и высоких потолках не стремитесь оставлять максимальную высоту потолков. Такие помещения похожи на футляр. Визуально можно занижить потолки, введя цвет или сосредоточив основные источники света не на потолке, а на стенах.

Даже при невысоких потолках можно пожертвовать несколькими сантиметрами и использовать глянцевый натяжной потолок. Не применяйте натяжные потолки по всей площади помещения. Выигрышно смотрится выделенная зона.

Безусловно, особую индивидуальность

помещению придают авторские работы, созданные специально для вашего интерьера. Это может быть выраз, роспись, фотобаннер, элементы мебели. Для придания интерьеру индивидуальности достаточно даже небольшого их включения.

И, наверное, самое главное: перефра-

зировав известное изречение, можно утверждать: «Покажите мне ваш интерьер, и я скажу, кто вы». Поэтому с особой тщательностью выбирайте того человека, который будет создавать для вас этот интерьер. Не жалейте времени на этап проектирования, в этом случае ремонт не станет для вас испытанием.

Праздничные скидки всем покупательницам 8%

с 1 по 31 марта, на стандартные двери при предъявлении этой рекламы

www.mwood.spb.ru